



MATRICULA: 4714KWW-C  
 FECHA TASACIÓN: 12/02/2024  
 LUGAR TASACIÓN: Barcelona

Garvagh Enterprises, S.L.  
 Augusto Figueroa , 33  
 28004 Madrid  
 B84008044

MARCA: ALD AUTOMOTIVE      PRECIO MANO OBRA MO: 40 €  
 MODELO: SEAT ATECA      PRECIO MANO OBRA PINTURA MOP: 40 €  
 KM: 85940      DESCUENTO PIEZAS: 0 %  
 BASTIDOR VSSZZZ5FZK6568712      FORFAIT: 0 €  
 COLOR: BLANCO      FRANQUICIA: 0 €

De acuerdo con sus instrucciones, atendemos en su tramitación el siniestro de referencia, acerca del cual y una vez finalizadas nuestras gestiones pasamos a rendirles el siguiente informe pericial. La presente tasación queda con reserva de golpes ocultos o reparaciones anteriores, no visibles en el momento del control efectuado sin desmontajes, y de conformidad de las piezas según el modelo y el protocolo de devolución.

DESCRIPCIÓN PIEZA	TIEMPO MONTAJE	PRECIO PIEZA	TIEMPO MO	TIEMPO MOP	MATERIAL PINTURA	TOTAL LINEA	NIVEL DAÑO	DESCRIPCIÓN DAÑO	DESCRIPCIÓN OBSERVACIONES
Aletín/moldura aleta Dlt Izq. Pintado				0,33	20,49	33,69	DAÑO LEVE	Arañado/rasguño menor de 100mm	
Neumatico delantero Izq.							RECORDATORIO	Neumáticos con dibujo > 5mm	
Carcasa Espejo retrovisor Izq. Pintado				0,16	9,79	16,19	DAÑO LEVE	Arañado/rasguño menor de 100mm	
Puerta delantera Izq.			0,40	0,86	21,34	71,74	DAÑO SUPERFICIAL	Abollado(s) menor(es) de 100mm	
Manilla Exterior puerta dlt. Izq. Pintado				0,07	12,12	14,92	DAÑO SUPERFICIAL	Arañado/rasguño menor de 100mm	
Puerta trasera Izq.				0,72	17,74	46,54	DAÑO SUPERFICIAL	Arañado/rasguño menor de 100mm	
Moldura puerta Trs. Izq. Pintada				0,20	12,46	20,46	DAÑO LEVE	Arañado/rasguño menor de 100mm	
Neumático trasero Izq.							RECORDATORIO	Neumáticos con 5mm< dibujo > 4mm	
Aletín/moldura aleta Trs Izq. Pintado				0,33	20,49	33,69	DAÑO LEVE	Arañado/rasguño menor de 100mm	
Spoiler trasero				0,31	19,38	31,78	DAÑO LEVE	Arañado/rasguño menor de 100mm	
Paragolpes trasero Pintado				0,45	24,37	42,37	DAÑO LEVE	Arañado/rasguño menor de 100mm	
Aleta trasera Dch.			0,30	0,68	16,85	56,05	DAÑO SUPERFICIAL	Abollado(s) menor(es) de 100mm	
Aletín/moldura aleta Trs. Dch. Pintado				0,33	20,49	33,69	DAÑO LEVE	Arañado/rasguño menor de 100mm	
Neumático trasero Dch.							RECORDATORIO	Neumáticos con 5mm< dibujo > 4mm	
Puerta trasera Dch.				0,72	17,74	46,54	DAÑO SUPERFICIAL	Arañado/rasguño menor de 100mm	
Moldura puerta Trs. Dch. Pintada				0,20	12,46	20,46	DAÑO LEVE	Arañado/rasguño menor de 100mm	
Manilla ext. puerta Dlt. Dch. Pintado				0,07	12,12	14,92	DAÑO SUPERFICIAL	Arañado/rasguño menor de 100mm	
Moldura puerta dlt. Dch. Pintada				0,20	12,46	20,46	DAÑO LEVE	Arañado/rasguño menor de 100mm	
Carcasa Espejo retrovisor Dch. Pintado				0,16	9,79	16,19	DAÑO LEVE	Arañado/rasguño menor de 100mm	
Aletín/moldura aleta Dlt Dch. Pintado				0,33	20,49	33,69	DAÑO LEVE	Arañado/rasguño menor de 100mm	
-Llanta Dlt. Dch. Aluminio		40,00				40,00	FORFAIT	Abrasión	
Neumático delantero Dch.							RECORDATORIO	Neumáticos con dibujo > 5mm	
Capó				1,33	32,79	85,99	DAÑO SUPERFICIAL	Picaduras por piedras	
Parabrisas con sensor lluvia							RECORDATORIO	Picaduras por piedras	
Interior vehículo							RECORDATORIO	Limpieza LEVE	



MATRICULA: 4714KWW-C  
 FECHA TASACIÓN: 12/02/2024  
 LUGAR TASACIÓN: Barcelona

Garvagh Enterprises, S.L.  
 Augusto Figueroa , 33  
 28004 Madrid  
 B84008044

DESCRIPCIÓN PIEZA	TIEMPO MONTAJE	PRECIO PIEZA	TIEMPO MO	TIEMPO MOP	MATERIAL PINTURA	TOTAL LINEA	NIVEL DAÑO	DESCRIPCIÓN DAÑO	DESCRIPCIÓN OBSERVACIONES

PIEZAS	MANO DE OBRA	PINTURA	TOTAL
<b>SUBTOTAL PIEZAS:</b> 40,00 €	<b>HORAS MO:</b> 0,7 h.	<b>MATERIAL PINTURA:</b> 313,37 €	<b>BASE IMPONIBLE:</b> 727,70 €
<b>DESCUENTO:</b> 0,00 %	<b>TOTAL MO:</b> 28,00	<b>CONSTANTE PINTURA:</b> 48,33	<b>IVA (21%):</b> 152,82 €
<b>TOTAL PIEZAS:</b> 40,00 €	<b>HORAS MOP:</b> 7,45 h.	<b>TOTAL PINTURA:</b> 659,70 €	<b>TOTAL PERITACIÓN:</b> 880,52 €
	<b>TOTAL MOP:</b> 298,00 €		

TASADOR	CONTRARIO / TALLER	CLIENTE

Por lo anteriormente expuesto, dejamos al superior criterio del Departamento de Siniestros de esta compañía, la posterior resolución del siniestro que nos ocupa, quedando a su entera disposición, para cuantas aclaraciones estimen oportunas.

En el cumplimiento de lo previsto en el Art. 335.2 de la LEC 1/2000 de 7 de enero, el perito que suscribe el presente informe, manifiesta bajo juramento de decir verdad, que ha efectuado y actuará con la mayor objetividad tomando en consideración tanto lo que pueda favorecer como lo que sea susceptible de causar perjuicio a cualquiera de las partes, y que conoce las sanciones penales en las que podría incurrir si incumpliere su deber como perito.



**MODELO: SEAT ATECA**  
**MATRICULA: 4714KWW**  
**FECHA: 12/02/2024**





**MODELO: SEAT ATECA**  
**MATRICULA: 4714KWW**  
**FECHA: 12/02/2024**







**MODELO: SEAT ATECA**  
**MATRICULA: 4714KWW**  
**FECHA: 12/02/2024**





**MODELO: SEAT ATECA**  
**MATRICULA: 4714KWW**  
**FECHA: 12/02/2024**





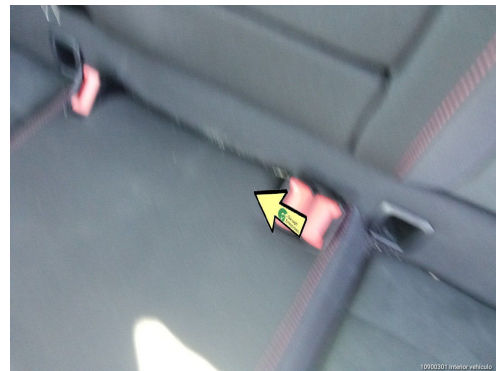
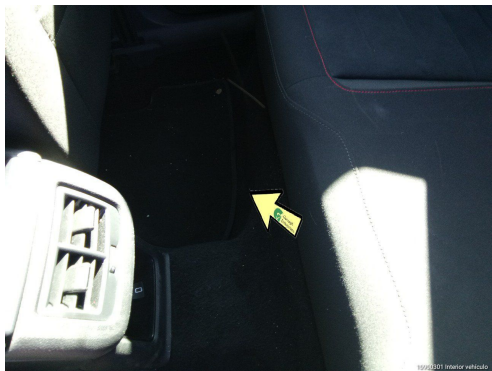


MODELO: SEAT ATECA  
MATRICULA: 4714KWW  
FECHA: 12/02/2024





MODELO: SEAT ATECA  
MATRICULA: 4714KWW  
FECHA: 12/02/2024







MODELO: SEAT ATECA  
MATRICULA: 4714KWW  
FECHA: 12/02/2024





**MODELO: SEAT ATECA**  
**MATRICULA: 4714KWW**  
**FECHA: 12/02/2024**







MODELO: SEAT ATECA  
MATRICULA: 4714KWW  
FECHA: 12/02/2024





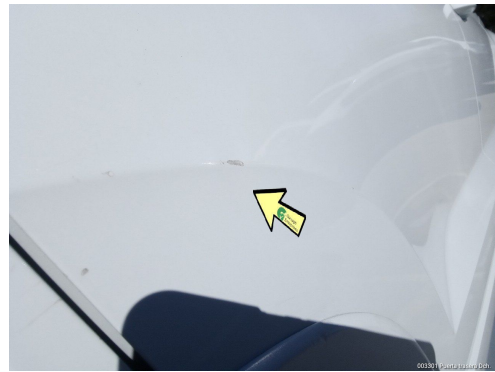
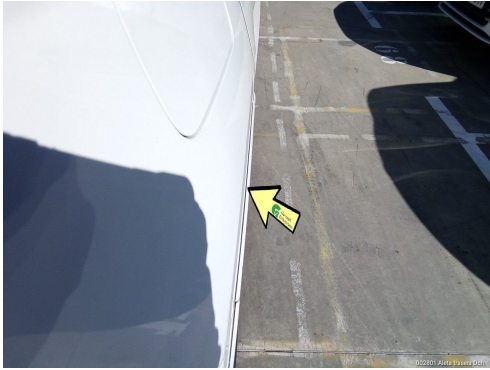
MODELO: SEAT ATECA  
MATRICULA: 4714KWW  
FECHA: 12/02/2024





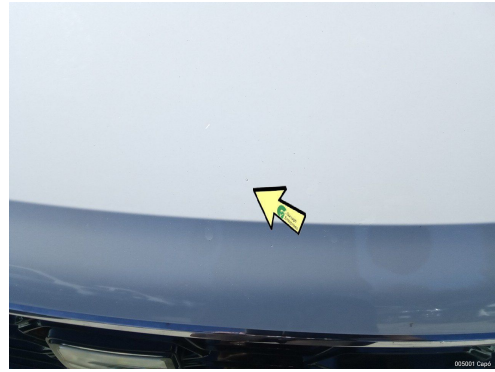


**MODELO: SEAT ATECA**  
**MATRICULA: 4714KWW**  
**FECHA: 12/02/2024**





**MODELO: SEAT ATECA**  
**MATRICULA: 4714KWW**  
**FECHA: 12/02/2024**





**MODELO: SEAT ATECA**  
**MATRICULA: 4714KWW**  
**FECHA: 12/02/2024**

