



MATRICULA: 7679LRR-C
 FECHA TASACIÓN: 13/02/2024
 LUGAR TASACIÓN: GUADALIX

Garvagh Enterprises, S.L.
 Augusto Figueroa , 33
 28004 Madrid
 B84008044

MARCA: ALD AUTOMOTIVE PRECIO MANO OBRA MO: 40 €
 MODELO: VW GOLF SW PRECIO MANO OBRA PINTURA MOP: 40 €
 KM: 31218 DESCUENTO PIEZAS: 0 %
 BASTIDOR: WVVZZZCDZMW522507 FORFAIT: 0 €
 COLOR: GRIS METALIZADO FRANQUICIA: 0 €

De acuerdo con sus instrucciones, atendemos en su tramitación el siniestro de referencia, acerca del cual y una vez finalizadas nuestras gestiones pasamos a rendirles el siguiente informe pericial. La presente tasación queda con reserva de golpes ocultos o reparaciones anteriores, no visibles en el momento del control efectuado sin desmontajes, y de conformidad de las piezas según el modelo y el protocolo de devolución.

DESCRIPCIÓN PIEZA	TIEMPO MONTAJE	PRECIO PIEZA	TIEMPO MO	TIEMPO MOP	MATERIAL PINTURA	TOTAL LINEA	NIVEL DAÑO	DESCRIPCIÓN DAÑO	DESCRIPCIÓN OBSERVACIONES
Aleta delantera Izq.			0,40	0,18	4,96	28,16	DAÑO SUPERFICIAL	Abollado(s) menor(es) de 100mm	
Puerta trasera Izq.			1,50	1,09	30,48	134,08	DAÑO LEVE	Abollado(s) mayor(es) de 100mm	
Aleta trasera Izq.				0,56	15,38	37,78	DAÑO SUPERFICIAL	Arañado/rasguño mayor de 100mm	
Paragolpes trasero Pintado				0,61	35,30	59,70	DAÑO LEVE	Arañado/rasguño mayor de 100mm	
Aleta trasera Dch.			0,40	0,56	15,38	53,78	DAÑO SUPERFICIAL	Abollado(s) menor(es) de 100mm	
Aleta delantera Dch.			0,40	0,18	4,96	28,16	DAÑO SUPERFICIAL	Abollado(s) menor(es) de 100mm	
Paragolpes delantero Pintado				0,61	35,30	59,70	DAÑO LEVE	Arañado/rasguño mayor de 100mm	



MATRICULA: 7679LRR-C
 FECHA TASACIÓN: 13/02/2024
 LUGAR TASACIÓN: GUADALIX

Garvagh Enterprises, S.L.
 Augusto Figueroa , 33
 28004 Madrid
 B84008044

DESCRIPCIÓN PIEZA	TIEMPO MONTAJE	PRECIO PIEZA	TIEMPO MO	TIEMPO MOP	MATERIAL PINTURA	TOTAL LINEA	NIVEL DAÑO	DESCRIPCIÓN DAÑO	DESCRIPCIÓN OBSERVACIONES

PIEZAS	MANO DE OBRA	PINTURA	TOTAL
SUBTOTAL PIEZAS: 0,00 €	HORAS MO: 2,7 h.	MATERIAL PINTURA: 141,76 €	BASE IMPONIBLE: 449,69 €
DESCUENTO: 0,00 %	TOTAL MO: 108,00	CONSTANTE PINTURA: 48,33	IVA (21%): 94,43 €
TOTAL PIEZAS: 0,00 €	HORAS MOP: 3,79 h.	TOTAL PINTURA: 341,69 €	TOTAL PERITACIÓN: 544,12 €
	TOTAL MOP: 151,60 €		

TASADOR	CONTRARIO / TALLER	CLIENTE

Por lo anteriormente expuesto, dejamos al superior criterio del Departamento de Siniestros de esta compañía, la posterior resolución del siniestro que nos ocupa, quedando a su entera disposición, para cuantas aclaraciones estimen oportunas.

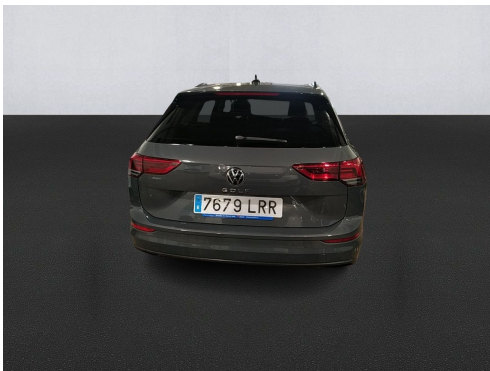
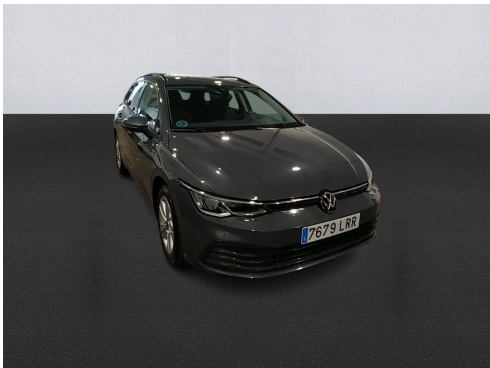
En el cumplimiento de lo previsto en el Art. 335.2 de la LEC 1/2000 de 7 de enero, el perito que suscribe el presente informe, manifiesta bajo juramento de decir verdad, que ha efectuado y actuará con la mayor objetividad tomando en consideración tanto lo que pueda favorecer como lo que sea susceptible de causar perjuicio a cualquiera de las partes, y que conoce las sanciones penales en las que podría incurrir si incumpliere su deber como perito.



MODELO: VW GOLF SW

MATRICULA: 7679LRR

FECHA: 13/02/2024



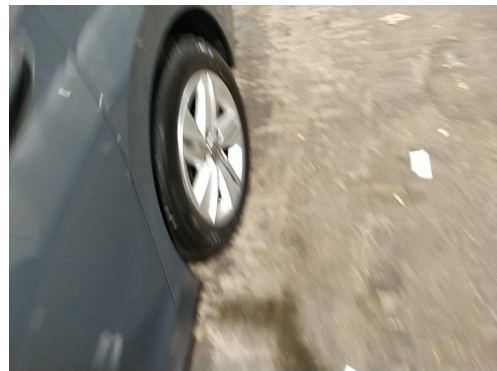


MODELO: VW GOLF SW
MATRICULA: 7679LRR
FECHA: 13/02/2024



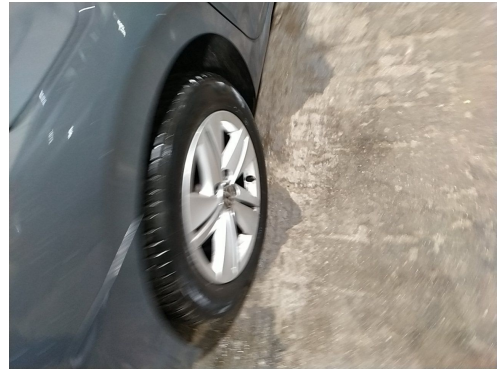


MODELO: VW GOLF SW
MATRICULA: 7679LRR
FECHA: 13/02/2024



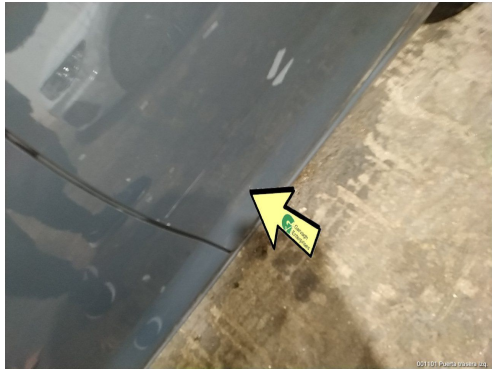
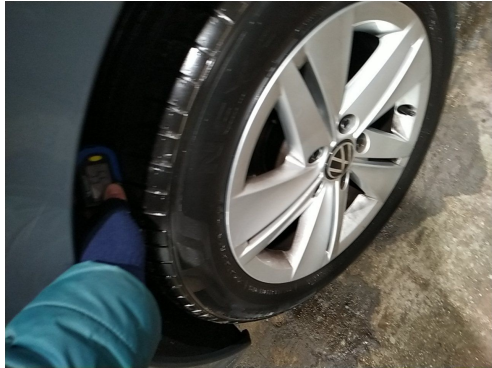


MODELO: VW GOLF SW
MATRICULA: 7679LRR
FECHA: 13/02/2024





MODELO: VW GOLF SW
MATRICULA: 7679LRR
FECHA: 13/02/2024





MODELO: VW GOLF SW
MATRICULA: 7679LRR
FECHA: 13/02/2024





MODELO: VW GOLF SW

MATRICULA: 7679LRR

FECHA: 13/02/2024





MODELO: VW GOLF SW

MATRICULA: 7679LRR

FECHA: 13/02/2024

