



MATRICULA: 9004LBK-C  
 FECHA TASACIÓN: 13/03/2024  
 LUGAR TASACIÓN: GUADALIX

Garvagh Enterprises, S.L.  
 Augusto Figueroa , 33  
 28004 Madrid  
 B84008044

MARCA: ALD AUTOMOTIVE      PRECIO MANO OBRA MO: 40 €  
 MODELO: FORD MONDEO 5P      PRECIO MANO OBRA PINTURA MOP: 40 €  
 KM: 110845      DESCUENTO PIEZAS: 0 %  
 BASTIDOR WFOEXXWPCEKJ37132      FORFAIT: 0 €  
 COLOR: GRIS METALIZADO      FRANQUICIA: 0 €

De acuerdo con sus instrucciones, atendemos en su tramitación el siniestro de referencia, acerca del cual y una vez finalizadas nuestras gestiones pasamos a rendirles el siguiente informe pericial. La presente tasación queda con reserva de golpes ocultos o reparaciones anteriores, no visibles en el momento del control efectuado sin desmontajes, y de conformidad de las piezas según el modelo y el protocolo de devolución.

DESCRIPCIÓN PIEZA	TIEMPO MONTAJE	PRECIO PIEZA	TIEMPO MO	TIEMPO MOP	MATERIAL PINTURA	TOTAL LINEA	NIVEL DAÑO	DESCRIPCIÓN DAÑO	DESCRIPCIÓN OBSERVACIONES
Aleta delantera Izq.			0,40	0,35	9,42	39,42	DAÑO SUPERFICIAL	Arañado/rasguño mayor de 100mm	
Puerta delantera Izq.				0,75	20,34	50,34	DAÑO SUPERFICIAL	Arañado/rasguño mayor de 100mm	
Puerta trasera Izq.				0,66	18,10	44,50	DAÑO SUPERFICIAL	Arañado/rasguño mayor de 100mm	
Aleta trasera Izq.			0,20	0,60	16,37	48,37	DAÑO SUPERFICIAL	Abollado(s) menor(es) de 100mm	
Spoiler trasero				0,31	20,75	33,15	DAÑO LEVE	Arañado/rasguño mayor de 100mm	
Paragolpes trasero Pintado				0,84	48,85	82,45	DAÑO LEVE	Arañado/rasguño mayor de 100mm	
Portón trasero	0,20		0,30	0,75	20,34	70,34	DAÑO SUPERFICIAL	Abollado(s) mayor(es) de 100mm	
Puerta trasera Dch.				0,66	18,10	44,50	DAÑO SUPERFICIAL	Arañado/rasguño mayor de 100mm	
Puerta delantera Dch.				0,75	20,34	50,34	DAÑO SUPERFICIAL	Arañado/rasguño mayor de 100mm	
5220431-Piloto Retrovisor Dch.		67,76	0,20			75,76	SUSTITUCION	Rotura	
Aleta delantera Dch.			0,20	0,35	9,42	31,42	DAÑO SUPERFICIAL	Abollado(s) menor(es) de 100mm	
Paragolpes delantero Pintado				0,84	48,85	82,45	DAÑO LEVE	Arañado/rasguño mayor de 100mm	
Capó				1,55	42,16	104,16	DAÑO SUPERFICIAL	Arañado/rasguño mayor de 100mm	
5247396-Bombin puerta dlt. Izq.		59,15	0,50			79,15	SUSTITUCION	Rotura	
2092851-.Protectores / soportes		17,86				17,86	SUSTITUCION	Falta	tapa bombin puerta conductor
-Segundo juego llaves		150,00				150,00	SUSTITUCION	Falta	



MATRICULA: 9004LBK-C  
 FECHA TASACIÓN: 13/03/2024  
 LUGAR TASACIÓN: GUADALIX

Garvagh Enterprises, S.L.  
 Augusto Figueroa , 33  
 28004 Madrid  
 B84008044

DESCRIPCIÓN PIEZA	TIEMPO MONTAJE	PRECIO PIEZA	TIEMPO MO	TIEMPO MOP	MATERIAL PINTURA	TOTAL LINEA	NIVEL DAÑO	DESCRIPCIÓN DAÑO	DESCRIPCIÓN OBSERVACIONES

PIEZAS	MANO DE OBRA	PINTURA	TOTAL
<b>SUBTOTAL PIEZAS:</b> 294,77 €	<b>HORAS MO:</b> 2 h.	<b>MATERIAL PINTURA:</b> 293,04 €	<b>BASE IMPONIBLE:</b> 1.052,54 €
<b>DESCUENTO:</b> 0,00 %	<b>TOTAL MO:</b> 80,00	<b>CONSTANTE PINTURA:</b> 48,33	<b>IVA (21%):</b> 221,03 €
<b>TOTAL PIEZAS:</b> 294,77 €	<b>HORAS MOP:</b> 8,41 h.	<b>TOTAL PINTURA:</b> 677,77 €	<b>TOTAL PERITACIÓN:</b> 1.273,57 €
	<b>TOTAL MOP:</b> 336,40 €		

TASADOR	CONTRARIO / TALLER	CLIENTE

Por lo anteriormente expuesto, dejamos al superior criterio del Departamento de Siniestros de esta compañía, la posterior resolución del siniestro que nos ocupa, quedando a su entera disposición, para cuantas aclaraciones estimen oportunas.

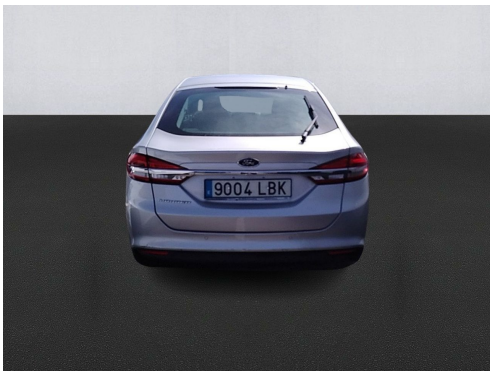
En el cumplimiento de lo previsto en el Art. 335.2 de la LEC 1/2000 de 7 de enero, el perito que suscribe el presente informe, manifiesta bajo juramento de decir verdad, que ha efectuado y actuará con la mayor objetividad tomando en consideración tanto lo que pueda favorecer como lo que sea susceptible de causar perjuicio a cualquiera de las partes, y que conoce las sanciones penales en las que podría incurrir si incumpliere su deber como perito.



**MODELO: FORD MONDEO 5P**

**MATRICULA: 9004LBK**

**FECHA: 13/03/2024**

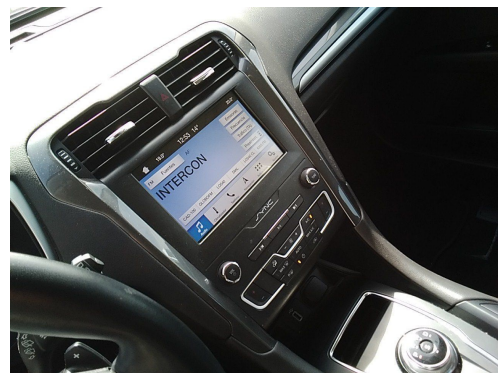




MODELO: FORD MONDEO 5P

MATRICULA: 9004LBK

FECHA: 13/03/2024



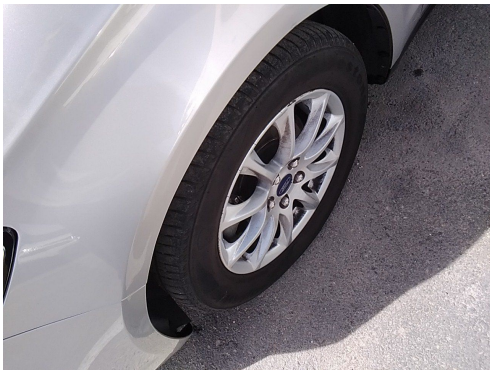




MODELO: FORD MONDEO 5P

MATRICULA: 9004LBK

FECHA: 13/03/2024

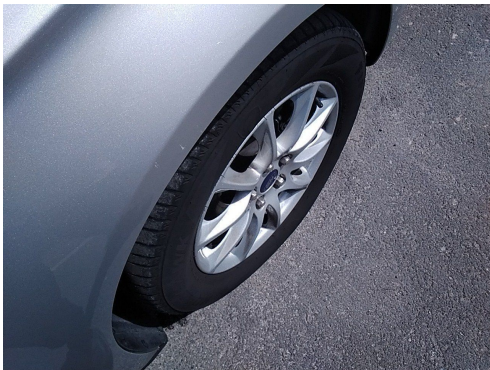




MODELO: FORD MONDEO 5P

MATRICULA: 9004LBK

FECHA: 13/03/2024







MODELO: FORD MONDEO 5P

MATRICULA: 9004LBK

FECHA: 13/03/2024





MODELO: FORD MONDEO 5P

MATRICULA: 9004LBK

FECHA: 13/03/2024







MODELO: FORD MONDEO 5P

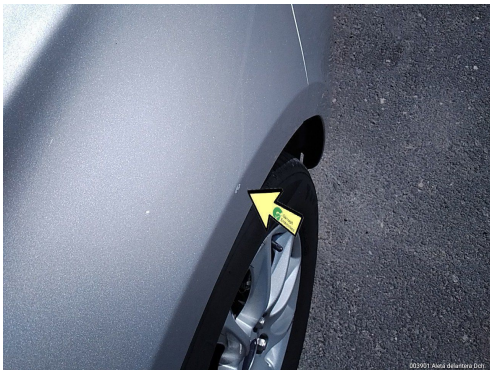
MATRICULA: 9004LBK

FECHA: 13/03/2024





MODELO: FORD MONDEO 5P  
MATRICULA: 9004LBK  
FECHA: 13/03/2024





**MODELO: FORD MONDEO 5P**

**MATRICULA: 9004LBK**

**FECHA: 13/03/2024**

