



MATRICULA: 7086LJN-C
 FECHA TASACIÓN: 13/03/2024
 LUGAR TASACIÓN: SOTO DEL REAL

Garvagh Enterprises, S.L.
 Augusto Figueroa , 33
 28004 Madrid
 B84008044

MARCA: ALD AUTOMOTIVE PRECIO MANO OBRA MO: 40 €
 MODELO: JEEP COMPASS 5P PRECIO MANO OBRA PINTURA MOP: 40 €
 KM: 76349 DESCUENTO PIEZAS: 0 %
 BASTIDOR: 3C4NJCCS2LT152290 FORFAIT: 0 €
 COLOR: GRIS FRANQUICIA: 0 €

De acuerdo con sus instrucciones, atendemos en su tramitación el siniestro de referencia, acerca del cual y una vez finalizadas nuestras gestiones pasamos a rendirles el siguiente informe pericial. La presente tasación queda con reserva de golpes ocultos o reparaciones anteriores, no visibles en el momento del control efectuado sin desmontajes, y de conformidad de las piezas según el modelo y el protocolo de devolución.

DESCRIPCIÓN PIEZA	TIEMPO MONTAJE	PRECIO PIEZA	TIEMPO MO	TIEMPO MOP	MATERIAL PINTURA	TOTAL LINEA	NIVEL DAÑO	DESCRIPCIÓN DAÑO	DESCRIPCIÓN OBSERVACIONES
Carcasa Espejo retrovisor Izq. Pintado				0,16	10,61	17,01	DAÑO LEVE	Arañado/rasguño mayor de 100mm	
Puerta trasera Izq.			0,20	0,68	17,69	52,89	DAÑO SUPERFICIAL	Abollado(s) mayor(es) de 100mm	
Spoiler trasero			0,20	0,30		20,00	DAÑO LEVE	Taladro / cortes / agujeros	
Paragolpes trasero Pintado				0,84	48,85	82,45	DAÑO LEVE	Arañado/rasguño mayor de 100mm	
Aleta trasera Dch.				0,62	16,03	40,83	DAÑO SUPERFICIAL	Arañado/rasguño mayor de 100mm	
Puerta trasera Dch.			0,40	0,68	17,69	60,89	DAÑO SUPERFICIAL	Abollado(s) mayor(es) de 100mm	
Puerta delantera Dch.				0,86	22,40	56,80	DAÑO SUPERFICIAL	Arañado/rasguño mayor de 100mm	
Carcasa Espejo retrovisor Dch. Pintado				0,16	10,61	17,01	DAÑO LEVE	Arañado/rasguño mayor de 100mm	
Aletín/moldura aleta Dlt Dch. Textur.				0,20		8,00	DAÑO LEVE	Arañado/rasguño mayor de 100mm	
-Llanta Dlt. Dch. Aluminio		40,00				40,00	FORFAIT	Arañado/rasguño mayor de 100mm	
Paragolpes delantero Pintado				0,84	48,85	82,45	DAÑO LEVE	Arañado/rasguño mayor de 100mm	
Moldura central parag. Dlt. Texturado				0,20		8,00	DAÑO LEVE	Arañado/rasguño mayor de 100mm	
Faro delantero Dch.			0,50			20,00	PULIDO	Arañado/rasguño mayor de 100mm	
Capó				1,32	34,19	86,99	DAÑO SUPERFICIAL	Arañado/rasguño mayor de 100mm	
Pomo Palanca de cambio							RECORDATORIO	Remarketing	
Habitáculo de Carga							RECORDATORIO	Taladro / cortes / agujeros	guarnecidos y revestimientos



MATRICULA: 7086LJN-C
 FECHA TASACIÓN: 13/03/2024
 LUGAR TASACIÓN: SOTO DEL REAL

Garvagh Enterprises, S.L.
 Augusto Figueroa , 33
 28004 Madrid
 B84008044

DESCRIPCIÓN PIEZA	TIEMPO MONTAJE	PRECIO PIEZA	TIEMPO MO	TIEMPO MOP	MATERIAL PINTURA	TOTAL LINEA	NIVEL DAÑO	DESCRIPCIÓN DAÑO	DESCRIPCIÓN OBSERVACIONES

PIEZAS	MANO DE OBRA	PINTURA	TOTAL
SUBTOTAL PIEZAS: 40,00 €	HORAS MO: 1,3 h.	MATERIAL PINTURA: 226,92 €	BASE IMPONIBLE: 641,65 €
DESCUENTO: 0,00 %	TOTAL MO: 52,00	CONSTANTE PINTURA: 48,33	IVA (21%): 134,75 €
TOTAL PIEZAS: 40,00 €	HORAS MOP: 6,86 h.	TOTAL PINTURA: 549,65 €	TOTAL PERITACIÓN: 776,40 €
	TOTAL MOP: 274,40 €		

TASADOR	CONTRARIO / TALLER	CLIENTE

Por lo anteriormente expuesto, dejamos al superior criterio del Departamento de Siniestros de esta compañía, la posterior resolución del siniestro que nos ocupa, quedando a su entera disposición, para cuantas aclaraciones estimen oportunas.

En el cumplimiento de lo previsto en el Art. 335.2 de la LEC 1/2000 de 7 de enero, el perito que suscribe el presente informe, manifiesta bajo juramento de decir verdad, que ha efectuado y actuará con la mayor objetividad tomando en consideración tanto lo que pueda favorecer como lo que sea susceptible de causar perjuicio a cualquiera de las partes, y que conoce las sanciones penales en las que podría incurrir si incumpliere su deber como perito.



MODELO: JEEP COMPASS 5P

MATRICULA: 7086LJN

FECHA: 13/03/2024

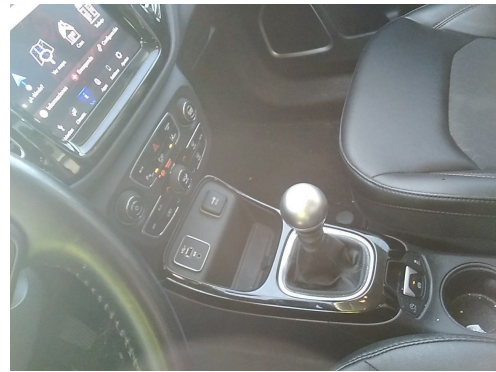
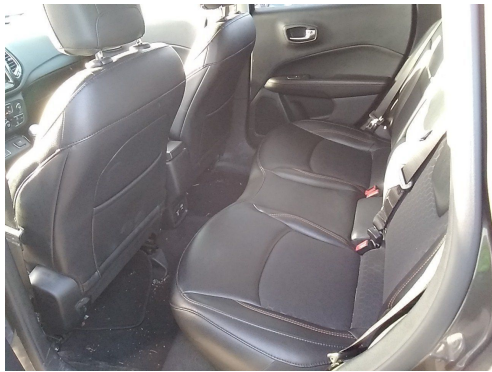




MODELO: JEEP COMPASS 5P

MATRICULA: 7086LJN

FECHA: 13/03/2024

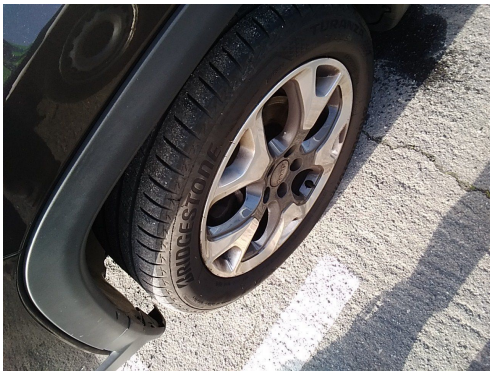




MODELO: JEEP COMPASS 5P

MATRICULA: 7086LJN

FECHA: 13/03/2024





MODELO: JEEP COMPASS 5P

MATRICULA: 7086LJN

FECHA: 13/03/2024





MODELO: JEEP COMPASS 5P

MATRICULA: 7086LJN

FECHA: 13/03/2024

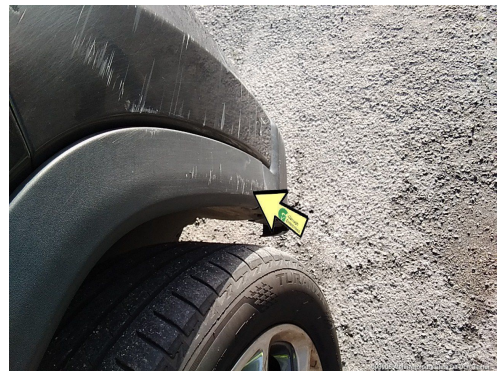
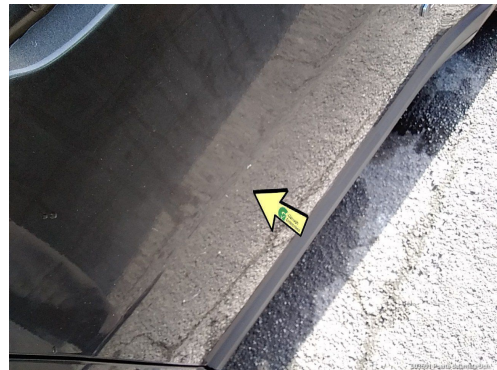
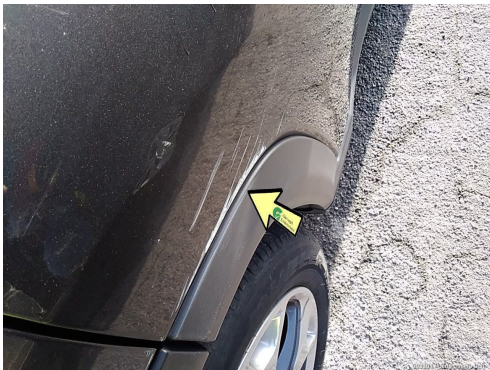




MODELO: JEEP COMPASS 5P

MATRICULA: 7086LJN

FECHA: 13/03/2024





MODELO: JEEP COMPASS 5P

MATRICULA: 7086LJN

FECHA: 13/03/2024





MODELO: JEEP COMPASS 5P

MATRICULA: 7086LJN

FECHA: 13/03/2024

