



MATRICULA: 1240KZF-C  
 FECHA TASACIÓN: 04/03/2024  
 LUGAR TASACIÓN: Barcelona

Garvagh Enterprises, S.L.  
 Augusto Figueroa , 33  
 28004 Madrid  
 B84008044

MARCA: ALD AUTOMOTIVE      PRECIO MANO OBRA MO: 40 €  
 MODELO: TOYOTA CH-R 5P      PRECIO MANO OBRA PINTURA MOP: 40 €  
 KM: 78986      DESCUENTO PIEZAS: 0 %  
 BASTIDOR NMTKZ3BX80R297265      FORFAIT: 0 €  
 COLOR: BLANCO      FRANQUICIA: 0 €

De acuerdo con sus instrucciones, atendemos en su tramitación el siniestro de referencia, acerca del cual y una vez finalizadas nuestras gestiones pasamos a rendirles el siguiente informe pericial. La presente tasación queda con reserva de golpes ocultos o reparaciones anteriores, no visibles en el momento del control efectuado sin desmontajes, y de conformidad de las piezas según el modelo y el protocolo de devolución.

DESCRIPCIÓN PIEZA	TIEMPO MONTAJE	PRECIO PIEZA	TIEMPO MO	TIEMPO MOP	MATERIAL PINTURA	TOTAL LINEA	NIVEL DAÑO	DESCRIPCIÓN DAÑO	DESCRIPCIÓN OBSERVACIONES
Aleta delantera Izq.				0,28	7,31	18,51	DAÑO SUPERFICIAL	Arañado/rasguño menor de 100mm	
Neumatico delantero Izq.							RECORDATORIO	Neumáticos con dibujo > 5mm	
Puerta delantera Izq.				0,81	20,99	53,39	DAÑO SUPERFICIAL	Arañado/rasguño menor de 100mm	
Moldura puerta dlt. Izq. Texturada				0,19	12,77	20,37	DAÑO LEVE	Arañado/rasguño menor de 100mm	
Puerta trasera Izq.				0,30		12,00	PULIDO	Abrasión	
-Llanta Trs. Izq. Aluminio		40,00				40,00	FORFAIT	Abrasión	
Neumático trasero Izq.							RECORDATORIO	Neumáticos con dibujo > 5mm	
Aletín/moldura aleta Trs Izq. Textur.				0,31	20,75	33,15	DAÑO LEVE	Arañado/rasguño menor de 100mm	
Paragolpes trasero Pintado	0,80		0,40	0,61	35,30	107,70	DAÑO LEVE	Abollado(s) menor(es) de 100mm	
Paragolpes trasero Texturado				0,56	28,11	50,51	DAÑO LEVE	Arañado/rasguño menor de 100mm	
Aleta trasera Dch.				0,39	10,14	25,74	DAÑO SUPERFICIAL	Arañado/rasguño mayor de 100mm	
-Llanta Trs. Dch. Aluminio		40,00				40,00	FORFAIT	Abrasión	
Neumático trasero Dch.							RECORDATORIO	Neumáticos con dibujo > 5mm	
Puerta trasera Dch.				0,30		12,00	PULIDO	Abrasión	
Huevo puerta Trs. Dch.							RECORDATORIO	Remarketing	
Puerta delantera Dch.				0,81	20,99	53,39	DAÑO SUPERFICIAL	Arañado/rasguño mayor de 100mm	
-Piloto Retrovisor Dch.	0,20	27,45				35,45	SUSTITUCION	Rotura	
-Llanta Dlt. Dch. Aluminio		40,00				40,00	FORFAIT	Abrasión	
Neumático delantero Dch.							RECORDATORIO	Neumáticos con dibujo > 5mm	
Paragolpes delantero Pintado				0,84	48,85	82,45	DAÑO LEVE	Arañado/rasguño mayor de 100mm	
Capó				1,09	28,30	71,90	DAÑO SUPERFICIAL	Arañado/rasguño menor de 100mm	
Parabrisas con sensor lluvia							RECORDATORIO	Picaduras por piedras	
Interior vehículo							RECORDATORIO	Limpieza LEVE	



MATRICULA: 1240KZF-C  
 FECHA TASACIÓN: 04/03/2024  
 LUGAR TASACIÓN: Barcelona

Garvagh Enterprises, S.L.  
 Augusto Figueroa , 33  
 28004 Madrid  
 B84008044

DESCRIPCIÓN PIEZA	TIEMPO MONTAJE	PRECIO PIEZA	TIEMPO MO	TIEMPO MOP	MATERIAL PINTURA	TOTAL LINEA	NIVEL DAÑO	DESCRIPCIÓN DAÑO	DESCRIPCIÓN OBSERVACIONES

PIEZAS	MANO DE OBRA	PINTURA	TOTAL
<b>SUBTOTAL PIEZAS:</b> 147,45 €	<b>HORAS MO:</b> 1,4 h.	<b>MATERIAL PINTURA:</b> 233,51 €	<b>BASE IMPONIBLE:</b> 744,89 €
<b>DESCUENTO:</b> 0,00 %	<b>TOTAL MO:</b> 56,00	<b>CONSTANTE PINTURA:</b> 48,33	<b>IVA (21%):</b> 156,43 €
<b>TOTAL PIEZAS:</b> 147,45 €	<b>HORAS MOP:</b> 6,49 h.	<b>TOTAL PINTURA:</b> 541,44 €	<b>TOTAL PERITACIÓN:</b> 901,32 €
	<b>TOTAL MOP:</b> 259,60 €		

TASADOR	CONTRARIO / TALLER	CLIENTE

Por lo anteriormente expuesto, dejamos al superior criterio del Departamento de Siniestros de esta compañía, la posterior resolución del siniestro que nos ocupa, quedando a su entera disposición, para cuantas aclaraciones estimen oportunas.

En el cumplimiento de lo previsto en el Art. 335.2 de la LEC 1/2000 de 7 de enero, el perito que suscribe el presente informe, manifiesta bajo juramento de decir verdad, que ha efectuado y actuará con la mayor objetividad tomando en consideración tanto lo que pueda favorecer como lo que sea susceptible de causar perjuicio a cualquiera de las partes, y que conoce las sanciones penales en las que podría incurrir si incumpliere su deber como perito.



**MODELO: TOYOTA CH-R 5P**

**MATRICULA: 1240KZF**

**FECHA: 04/03/2024**





MODELO: TOYOTA CH-R 5P

MATRICULA: 1240KZF

FECHA: 04/03/2024



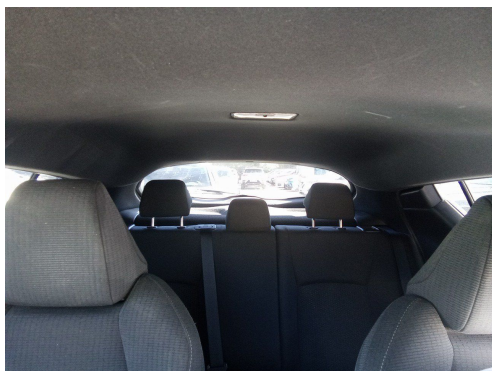
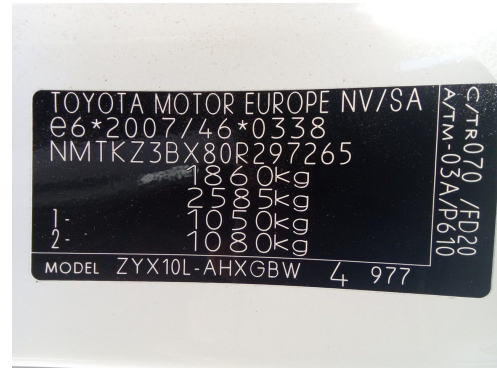




MODELO: TOYOTA CH-R 5P

MATRICULA: 1240KZF

FECHA: 04/03/2024





MODELO: TOYOTA CH-R 5P

MATRICULA: 1240KZF

FECHA: 04/03/2024







MODELO: TOYOTA CH-R 5P

MATRICULA: 1240KZF

FECHA: 04/03/2024

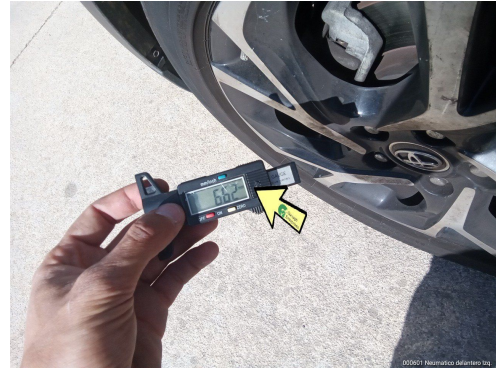




MODELO: TOYOTA CH-R 5P

MATRICULA: 1240KZF

FECHA: 04/03/2024







MODELO: TOYOTA CH-R 5P

MATRICULA: 1240KZF

FECHA: 04/03/2024

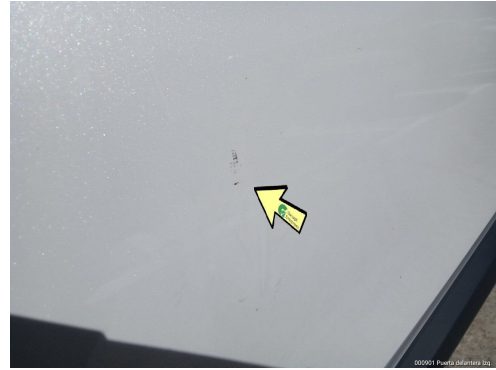




MODELO: TOYOTA CH-R 5P

MATRICULA: 1240KZF

FECHA: 04/03/2024







MODELO: TOYOTA CH-R 5P

MATRICULA: 1240KZF

FECHA: 04/03/2024





MODELO: TOYOTA CH-R 5P

MATRICULA: 1240KZF

FECHA: 04/03/2024







MODELO: TOYOTA CH-R 5P

MATRICULA: 1240KZF

FECHA: 04/03/2024





MODELO: TOYOTA CH-R 5P

MATRICULA: 1240KZF

FECHA: 04/03/2024

