

Informe de Inspección de Vehículo

Datos del expediente

125129731 - 0

Marca	RENAULT
Modelo	CAPTUR II (HF) 5P (19-)
Matrícula	1336LNH
Bastidor	VF1RJB00066990121
Color	GRIS
Kilómetros	23.513
Fecha de inspección	16/12/2025
Lugar de inspección	M300 Barcelona

Resumen económico

[1] Carrocería y mecánica

Materiales/piezas	0,00€
Mano de obra	0,00€
Total carrocería y mecánica	0,00€

[2] Pintura

Material de pintura	184,47€
Mano de obra de pintura	196,95€
Total pintura	381,42€

[3] Total bruto valorado

Descuentos	0,00€
21% IVA	80,10€

[4] Total después de descuentos e impuestos

Franquicia	0,00€
------------	-------

Total	461,52€
--------------	----------------

Equipamiento del vehículo

- ADAS - ASISTENTE CAMBIO/MANTENIMIENTO DE CARRIL
- ADAS - S/CAMARAS VISION
- ADAS - SISTEMA ALERTA ALCANCE
- ADAS - FRENADA DE EMERGENCIA ASISTIDA
- ADAS - SIN SISTEMA CONDUCCION AUTONOMA 1
- ADAS - SIN SISTEMA APARCAMIENTO ASISTIDO
- ADAS - S/ASISTENTE ANGULO MUERTO
- ADAS - REGULADOR VELOCIDAD
- ADAS - SISTEMA GESTION DE VELOCIDAD
- MANUAL - 6 VELOCIDADES
- TIPO SELECTOR - MANUAL 6 VELOCIDADES
- VARIANTE - INDICE CAJA VELOCIDADES
- TODO TERRENO - 5 PUERTAS
- EMBELLECEDORES - S/PERSONALIZACION
- CRISTALES - SENSOR LUZ
- CRISTALES - S/PARABRISAS TERMICO
- GENERALES - S/TRAVESAÑO REFORZADO
- GENERALES - S/ADAPTACION VERSION
- GENERALES - CON PROTECCION DE CHOQUE 03
- ACCESORIOS - S/ENGANCHE REMOLQUE
- TECHO - S/BARRAS PORTAEQUIPAJES
- CRISTALES - LUNAS TINTADAS
- ACCESORIOS - S/COBRO ELECTRONICO DE PEAJES
- ACCESORIOS - S/SERIE LIMITADA
- TECHO - S/TECHO SOLAR
- LUCES - PILOTOS TR TIPO 2
- LUCES - S/ASISTENTE LUZ EN CARRETERA
- GENERALES - EMBELLECEDOR MANILLA EXT TIPO 2
- RETROVISORES - EXT 03
- RETROVISORES - C/CARCASA SIN PINTAR
- COLOR EXTERIOR - GRIS CASIOPEA
- INSTRUMENTACION CONSOLA - CONSOLA CENTRAL C/REPOSABRAZOS
- AUDIO/MULTIMEDIA -
- AUTORRADIO/NAVEGADOR
- SEGURIDAD - AIRBAG
- COND/ACOMP/LAT/CORTINA
- CODIGO DE EQUIPO - NIVEL EQUIPAMIENTO
- INSTRUMENTACION CONSOLA - CUADRO INSTRUMENTOS TFT 4.2"
- COMPLEMENTO SERIE LIMITADA - SERIE
- ACCESORIOS - S/PERSONALIZACION
- ACCESORIOS - S/PERSONALIZACION
- AUDIO/MULTIMEDIA - SIST LLAMADA EMERGENCIA VOZ
- INSTRUMENTACION CONSOLA -
- ARQUITECTURA ELECTRONICA C1A RUN1
- TAPICERIA/LINEA INT - TERCIOPELO
- TAPICERIA/LINEA INT - HARMONIA 01
- INSTRUMENTACION PUERTAS - SIST APERTURA CON LLAVE 433MHZ
- ASIENTOS - TESTIGO CINTURON DE SEGURIDAD TIPO 5
- ASIENTOS - DL S/CALEFACCION
- TAPICERIA/LINEA INT - LINEA INTERIOR
- SEGURIDAD - RETROVISOR INTERIOR
- ANTIDESLUMBRANTE
- SEGURIDAD - DESACTIVACION AIRBAG ACOMPAÑANTE
- INSTRUMENTACION PUERTAS - ELEV IMPULSIONAL ANTIPINZAM
- INSTRUMENTACION PUERTAS - ELEV LUNAS ELECTRICOS TR
- INSTRUMENTACION PUERTAS - CIERRE CENTRALIZADO
- ACCESORIOS - S/OPCION FUMADORES
- ACCESORIOS - PACK ILUMINACION
- ACCESORIOS - S/CARGADOR TELEFONO
- ACCESORIOS - S/INMOVILIZADOR
- ACCESORIOS - SIN SISTEMA MULTISENSE
- INSTRUMENTACION CONSOLA - CUADRO INSTRUMENTOS KM
- CLIMATIZACIÓN - FREON R1234YF
- CLIMATIZACIÓN - SIN RESTRICCION PAISES CALIDOS
- CLIMATIZACIÓN - S/CALEFACCION AUXILIAR
- VOLANTE Y MANDOS - S/MANDO DE RADIO EN VOLANTE
- AUDIO/MULTIMEDIA - MODULO COMUNICACION DATOS
- ASIENTOS - ASIENTO DELANTERO TIPO 01
- CLIMATIZACIÓN - AIRE ACONDICIONADO
- VOLANTE Y MANDOS - VOLANTE ESPUMA MOSCADA
- VOLANTE Y MANDOS - S/VOLANTE TERMICO
- PROGRAMA DE VENTAS - PAIS TECNICO LEGISLATIVO
- PROGRAMA DE VENTAS - ESPAÑA
- POSICION DEL VOLANTE - VEHICULO CON VOLANTE A LA IZQUIERDA
- INTERVALOS - SERVICIO INSPECCION KILOMETROS
- EQUIPO MECANICO - SIN KIT ZONAS POLVORIENTAS
- EQUIPO MECANICO - CLIMA TEMPLADO
- COMBUSTIBLE - MOTOR GASOLINA
- EQUIPO MECANICO - ECO PRO
- EQUIPO MECANICO - S/ADAPTACION GPL
- INYECCION MULTIPUNTO - 999CC 67KW (91)
- GENERAL - INDICE MOTOR
- GENERAL - TIPO MOTOR
- ANTIPOLUCION - S/CODIGO EMISIONES
- ANTIPOLUCION - FILTRO DE PARTICULAS
- GENERAL - NIVEL MOTORIZACION
- EQUIPO ELECTRICO - SISTEMA AYUDA HIBRIDO LEVE SSG
- ANTIPOLUCION - NORMA EU6U
- ESPAÑA - ESPAÑA
- VERSION - EVOLUCION GAMA 1
- VERSION - PERIODO DOCUMENTAL 2019
- PLANTA DE MONTAJE - PLANTA MONTAJE W
- PLANTA MONTAJE CAJA CAMBIOS - PLANTA MONTAJE A
- LLANTAS - RUEDA DE EMERGENCIA
- FRENOS - S/FRENO APARCAMIENTO AUTOMATICO
- NEUMATICOS - 215/60 R 17..H
- LLANTAS - 7.0JX17"
- LLANTAS - LLANTAS 17"
- SUSPENSION - TIPO CARRETERA GRAVEDAD 1
- TRANSMISION - 4X2

Valoración de daños

Tipo	Elemento	Tipo Reparación	Total M.O. Pintura	Total Material Pintura	Total mano de obra	Total piezas	Importe
Exterior	Mano obra centro zaragoza	Pintura	196,95€	0€			196,95€
Exterior	Pintura: centro zaragoza	Pintura	0€	184,47€			184,47€
Exterior	Desglose Pintura: Puerta dl iz Reparación (S=0) (L	Pintura	0€	0€			0€
Exterior	Desglose Pintura: Puerta tr iz Reparación (S=0) (L	Pintura	0€	0€			0€
Exterior	Desglose Pintura: Paragolpes tr (zona dr) Reparaci	Pintura	0€	0€			0€
Exterior	Desglose Pintura: Paragolpes tr Reparación (S=0) (Pintura	0€	0€			0€
Exterior	Desglose Pintura: Carcasa retrovisor iz Reparación	Pintura	0€	0€			0€
Exterior	Desglose Pintura: Carcasa retrovisor dr Reparación	Pintura	0€	0€			0€
Exterior	Desglose Pintura: Embellecedor paragolpes tr Repar	Pintura	0€	0€			0€
TOTAL SIN IVA							381,42€
Descuentos							0,00€
21% IVA							80,10€
TOTAL CON IVA							461,52€

- ☐ Sistema de valoración utilizado GT Estimate
- ☐ La presente tasación queda con reserva de daños ocultos o reparaciones anteriores, no visibles en el momento del control efectuado sin desmontajes y de conformidad de las piezas según el modelo y el protocolo de devolución

Firmas del informe

En Vilanova i La Geltrú a 22 de diciembre de
2025



Perito: Pericial Técnica, SCP

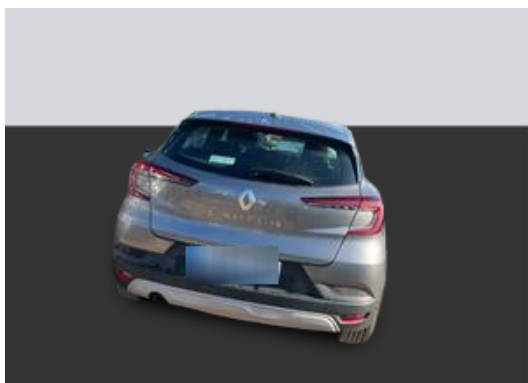
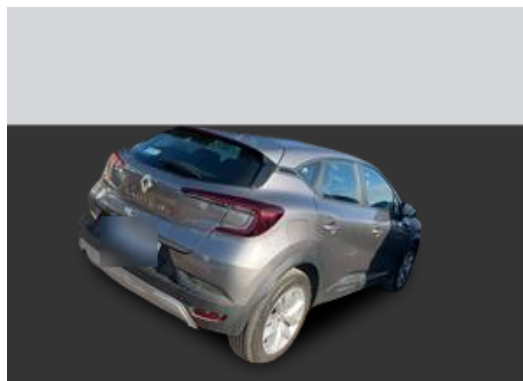
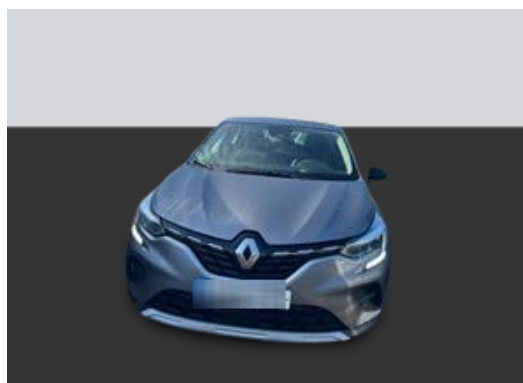
En MADRID a 22 de diciembre de 2025



Departamento técnico CED Spain

En cumplimiento del Art. 335.2 de la L.E.C. 1/2000 de 7 de enero, el Inspector que suscribe el presente informe manifiesta bajo juramento o promesa de decir verdad, que ha actuado con la mayor objetividad posible, tomando en consideración tanto lo que pueda favorecer como lo que sea susceptible de causar perjuicio a cualquiera de las partes, y que conoce las sanciones penales en las que podría incurrir si incumpliére su deber como Inspector

Reportaje Fotográfico COMERCIAL



Reportaje Fotográfico COMERCIAL



Reportaje Fotográfico de DAÑOS



Daño Exterior



Daño Exterior



Daño Exterior



Daño Exterior



Daño Exterior



Daño Exterior

Reportaje Fotográfico de DAÑOS



Faltante



Faltante



Faltante



Faltante



Faltante



Faltante

Reportaje Fotográfico de DAÑOS



Mecánica



Mecánica