

Informe de Inspección de Vehículo

Datos del expediente

125132121 - 0

Marca	SEAT/CUPRA
Modelo	FORMENTOR (KM) 5P (20-)
Matrícula	8628LZD
Bastidor	VSSZZZKMZNR072902
Color	OSCURO
Kilómetros	45.007
Fecha de inspección	
Lugar de inspección	Delotser Europark S.L.U

Resumen económico

[1] Carrocería y mecánica

Materiales/piezas	0,00€
Mano de obra	97,50€
Total carrocería y mecánica	97,50€

[2] Pintura

Material de pintura	262,06€
Mano de obra de pintura	241,80€
Total pintura	503,86€

[3] Total bruto valorado

	601,36€
Descuentos	0,00€
21% IVA	126,29€

[4] Total después de descuentos e impuestos

	727,65€
Franquicia	0,00€

Total	727,65€
--------------	----------------

Equipamiento del vehículo

- ADAS - ASISTENTE CAMBIO CARRIL
- ADAS - CAMARA VISION TR (VARIANTE 2)
- ADAS - SISTEMA APARCAMIENTO ASISTIDO TRASERO
- ADAS - REGULADOR Y LIMITADOR VELOCIDAD ADAPTATIVO
- ADAS - ASISTENTE CAMBIO/MANTENIMIENTO CARRIL Y ADVERTENCIA SALIDA
- ADAS - CAMARA VISION MULTIFUNCIONAL
- ADAS - FRENADA DE EMERGENCIA ASISTIDA "HIGH"
- MANUAL - 6 VELOCIDADES
- GENERAL - 6S MARCADO
- DIFERENCIAL - MONTAJE CAJA CAMBIOS MQ281
- TODO TERRENO - 5 PUERTAS
- EMBELLECEDORES - MOLDURA ENTRADA PUERTA C/LUZ
- CRISTALES - SENSOR LLUVIA C/SENSOR LUZ
- CRISTALES - S/EYECTORES LIMPIAPARABRISAS TERMICOS
- EMBELLECEDORES - EMBELLECEDORES NEGRO BRILLANTE
- GENERALES - PARAGOLPES DEPORTIVO
- GENERALES - EMBLEMAS
- GENERALES - S/MEDIDAS DE SEGURIDAD AUMENTADOS EN LA CARROCERIA
- CRISTALES - PARABRISAS CONFORT CLIMATICO
- ACCESORIOS - BOCINA MULTITONO
- CRISTALES - LUNAS LAT Y TR SOBRETINTADAS
- ACCESORIOS - S/PROTECTOR INF MOTOR REFORZADO
- ACCESORIOS - S/ENGANCHE REMOLQUE
- RETROVISORES - EXT
- CONDUCTOR/ACOMPAÑANTE CONVEXO
- RETROVISORES - EXT
- ELECTRICO/TERMICO/ABATIBLE
- ELECTRICAMENTE C/DESCENSO LADO ACOMPAÑANTE
- LUCES - FAROS ANTINEBLA
- TECHO - SIN HUECO EN EL TECHO
- TECHO - BARRAS PORTAEQUIPAJES NEGRAS
- LUCES - PILOTOS TR C/LEDS DINAMICOS
- GENERALES - EMBELLECEDORES EXTERIORES E INTERIORES CROMADOS
- GENERALES - BATALLA
- GENERALES - SOPORTE MATRICULA DL GRANDE
- GENERALES - PROYECCION LOGO
- LUCES - FAROS LEDS C/LENTE
- LUCES - REGULACION AUTOMATICA ALTURA FAROS DINAMICA
- LUCES - LUZ ANTINEBLA TR
- AUDIO/MULTIMEDIA - TELEFONIA CONFORT CON LTE Y CARGA INALAMBRICA
- AUDIO/MULTIMEDIA - SERVICIO ONLINE CON UD CONTROL (C/CODIFICACION)
- AUDIO/MULTIMEDIA - CONEXION USB + TOMA CARGA
- AUDIO/MULTIMEDIA - NAVEGADOR HIGH
- AUDIO/MULTIMEDIA - PANTALLA MULTIFUNCION/ORDENADOR DE ABORDO "FPK" MEDIUM
- INSTRUMENTACION CONSOLA - TOMA CORRIENTE 230V
- AUDIO/MULTIMEDIA - CODIGO RADIO REGION "ECE"
- ACCESORIOS - ANTENA FM, DIVERSITY
- ACCESORIOS - INMOVILIZADOR ELECTRONICO
- ACCESORIOS - ALUMBRADO ADICIONAL HABITACULO (VERSION 2)
- ACCESORIOS - PARASOLES C/ESPEJO
- INSTRUMENTACION PUERTAS - APERTURA EXT PORTON TR
- SEGURIDAD - AIRBAG COND/ACOM C/DESACT AIRBAG ACOMPAÑANTE
- SEGURIDAD - S/SISTEMA "PRE-SAFE"
- ACCESORIOS - SIST SUJECION CARGA VARIABLE
- ACCESORIOS - LECTOR DE MAPAS 2 DL Y 2 TR
- VOLANTE Y MANDOS - PEDALES ESTANDAR
- TAPICERIA/LINEA INT - TAPICERIA TELA
- ASIENTOS - S/CALEFACCION
- ASIENTOS - TESTIGO CINTURON CON AVISADOR ACUSTICO / VISUAL
- ASIENTOS - DL REGULACION LUMBAR
- ASIENTOS - REPOSACABEZAS REGULABLE
- CLIMATIZACIÓN - CLIMATIZADOR TRIZONA C/PANEL MANDO TR
- AUDIO/MULTIMEDIA - ALTAVOCES DL Y TR
- ASIENTOS - DL C/REGULACION MANUAL
- ASIENTOS - PORTAOBJETOS INF ASIENTOS DL
- TAPICERIA/LINEA INT - GUARNECIDOS PUERTAS Y LATERALES PARCIALMENTE EN CUERO
- TAPICERIA/LINEA INT - TAPIZADO DE ASIENTOS PARA VERSIONES DE CAMPAÑA
- TAPICERIA/LINEA INT - ASIENTOS NEGRO/MARRON
- TAPICERIA/LINEA INT - REVESTIMIENTO MALETERO CON PORTAOBJETOS
- ASIENTOS - CINTURON DL AUTOMATICO 3 PUNTOS
- ASIENTOS - REPOSABRAZOS DL CENTRAL
- ASIENTOS - DELANTEROS NORMALES
- CLIMATIZACIÓN - FREON R1234YF
- CLIMATIZACIÓN - S/CALEFACCION ADICIONAL
- CLIMATIZACIÓN - S/CALEFACTOR
- ESTACIONAMIENTO
- PROGRAMA DE VENTAS - SIN COMPONENTES ESPECIFICOS DE PAIS
- POSICION DEL VOLANTE - TRAFICO POR LA DERECHA
- POSICION DEL VOLANTE - VEHICULO CON VOLANTE A LA IZQUIERDA
- INTERVALOS - SERVICIO INSPECCION KILOMETROS
- INTERVALOS - SERVICIO INSPECCION LONGLIFE
- EQUIPO MECANICO - REFRIGERACION CLIMA CALIDO CAPACIDAD ENFRIAMIENTO AUMENTADO
- EQUIPO ELECTRICO - BATERIA 70 AH 420A
- EQUIPO ELECTRICO - ALTERNADOR 140 A
- EQUIPO MECANICO - CLIMA TROPICAL
- TURBO-DIESEL - 1968CC 110KW (150)
- GENERAL - MOTOR TURBODIESEL 4 CIL 2,0L/110KW (TDI) CR
- GENERAL - MOTOR DIESEL 4 CILINDROS 2,0L/MOTOR 05L.C
- EQUIPO ELECTRICO - S/BATERIA ADICIONAL
- COMBUSTIBLE - SISTEMA DE COMBUSTIBLE DIESEL IGUAL O MAYOR A 100KW
- ANTIPOLUCION - S/ABSORBEDOR VAPOR COMBUSTIBLE C/SCR
- ANTIPOLUCION - NORMA EU6 (AP)
- COMBUSTIBLE - PROPULSION NO ALTERNATIVA
- ESPAÑA - ESPAÑA
- ACABADO TECNICO - CONFORT SPORT
- TRANSMISION - TRACCION DL
- NEUMATICOS - 245/45 R 18..W
- SUSPENSION - MARGEN PESO 5 EJE TRASERO
- SUSPENSION - TR INDEPENDIENTE
- SUSPENSION - RECORRIDO SUSPENSION 06
- SUSPENSION - AMORTIGUACION TR ESTANDAR
- LLANTAS - TORNILLOS RUEDA ANTIRROBO
- FRENOS - DISCOS DE FRENO DL 312X25 MM
- DIRECCION - CONTROL DE ESTABILIDAD C/SERVOFRENO ELECTRICO

Equipamiento del vehículo

ILUMINADOS, ROTULO AIRBAG	· DIRECCION - ACTIVA
ACOMPAÑANTE/PILAR B	· FRENOS - DISCOS DE FRENO TR
· AUDIO/MULTIMEDIA - AUTORRADIO "GAMMA"	· LLANTAS - ALE 8.0JX18"
C/PANEL EXTRAIBLE	· LLANTAS - RUEDA DE EMERGENCIA
· INSTRUMENTACION CONSOLA - KIT "NO FUMADORES"	· FRENOS - ESTACIONAMIENTO ELECTRICO C/AUTO HOLD
· INSTRUMENTACION PUERTAS - ELEVACION ELECTRICOS TR	· SUSPENSION - BARRA ESTABILIZADORA DL
· INSTRUMENTACION PUERTAS - C/CENTRALIZADO RADIOFRECUENCIA 433,92-434,42 MHZ (BUA)	· SUSPENSION - BARRA ESTABILIZADORA TR
· INSTRUMENTACION PUERTAS - KEY LESS ADVANCED S/CIERRE SEGURIDAD	· SUSPENSION - DRIVE SELECT C/SUSPENSION CONVENCIONAL
· VOLANTE Y MANDOS - POMO PALANCA CUERO	· SUSPENSION - AMORTIGUACION DL
· VOLANTE Y MANDOS - VOLANTE DEPORTIVO CUERO MULTIFUNCION	
· VOLANTE Y MANDOS - VOLANTE SIN CONTRAPESO	
· TAPICERIA/LINEA INT - REVESTIMIENTO TECHO MOLDEADO	
· INSTRUMENTACION PUERTAS - S/ACCESO VEHICULO VIA SMARTPHONE	
· SEGURIDAD - RETROVISOR INTERIOR ANTIDESLUMBRANTE AUTOMATICO	
· AUDIO/MULTIMEDIA - AMPLIFICADOR VERSION 1	
· AUDIO/MULTIMEDIA - RECEPCION DIGITAL RADIO	
· SEGURIDAD - AIRBAG COND/ACOMP/LAT DL/CORTINA	

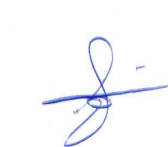
Valoración de daños

Tipo	Elemento	Tipo Reparación	Total M.O. Pintura	Total Material Pintura	Total mano de obra	Total piezas	Importe
Exterior	Reparar Luna parabrisas	Reparación			97,50€	0€	97,50€
Exterior	Mano obra centro zaragoza	Pintura	241,80€	0€			241,80€
Exterior	Pintura: centro zaragoza	Pintura	0€	262,06€			262,06€
Exterior	Desglose Pintura: Puerta tr iz Reparación (S=0) (L)	Pintura	0€	0€			0€
Exterior	Desglose Pintura: Puerta tr dr Reparación (S=0) (L)	Pintura	0€	0€			0€
Exterior	Desglose Pintura: Puerta dl dr Reparación (S=0) (L)	Pintura	0€	0€			0€
Exterior	Desglose Pintura: Puerta dl iz Reparación (S=0) (L)	Pintura	0€	0€			0€
Exterior	Desglose Pintura: Carcasa retrovisor dr Reparación	Pintura	0€	0€			0€
Exterior	Desglose Pintura: Paragolpes dl Reparación (S=0) (L)	Pintura	0€	0€			0€
Exterior	Desglose Pintura: Paragolpes tr Reparación (S=0) (L)	Pintura	0€	0€			0€
Exterior	Desglose Pintura: Rejilla dr paragolpes dl Reparación	Pintura	0€	0€			0€
TOTAL SIN IVA							601,36€
Descuentos							0,00€
21% IVA							126,29€
TOTAL CON IVA							727,65€

- ☐ Sistema de valoración utilizado GT Estimate
- ☐ La presente tasación queda con reserva de daños ocultos o reparaciones anteriores, no visibles en el momento del control efectuado sin desmontajes y de conformidad de las piezas según el modelo y el protocolo de devolución

Firmas del informe

En Castellar del Vallès a 3 de enero de 2026



Perito: Pericial Técnica, SCP

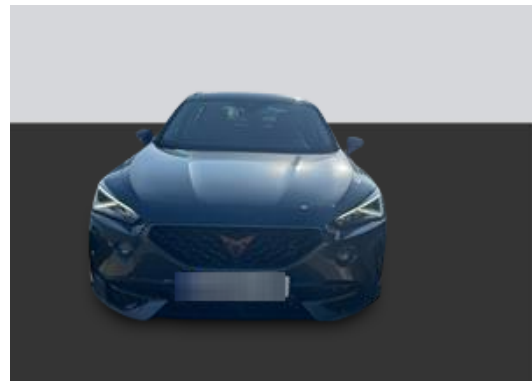
En MADRID a 3 de enero de 2026



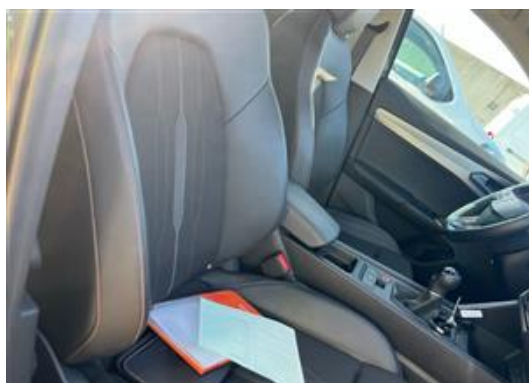
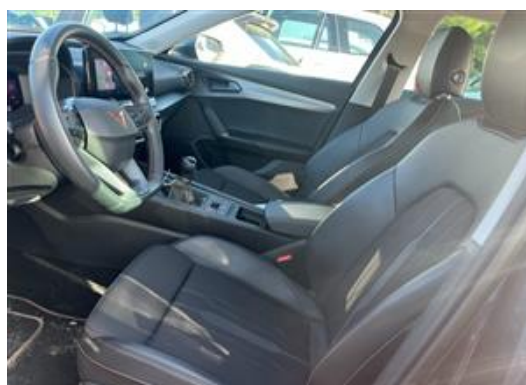
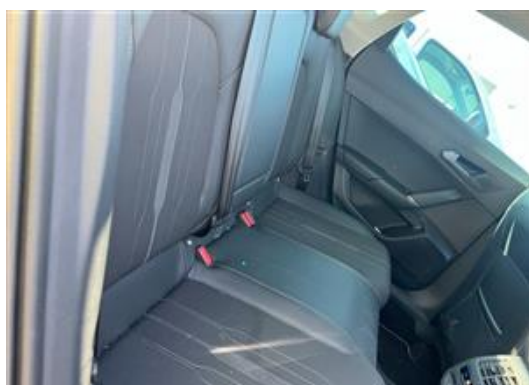
Departamento técnico CED Spain

En cumplimiento del Art. 335.2 de la L.E.C. 1/2000 de 7 de enero, el Inspector que suscribe el presente informe manifiesta bajo juramento o promesa de decir verdad, que ha actuado con la mayor objetividad posible, tomando en consideración tanto lo que pueda favorecer como lo que sea susceptible de causar perjuicio a cualquiera de las partes, y que conoce las sanciones penales en las que podría incurrir si incumpliére su deber como Inspector

Reportaje Fotográfico COMERCIAL



Reportaje Fotográfico COMERCIAL



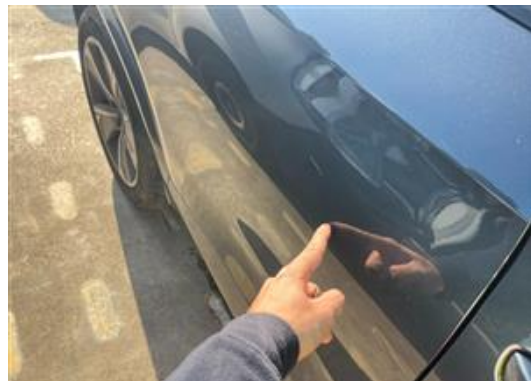
Reportaje Fotográfico COMERCIAL



Reportaje Fotográfico de DAÑOS



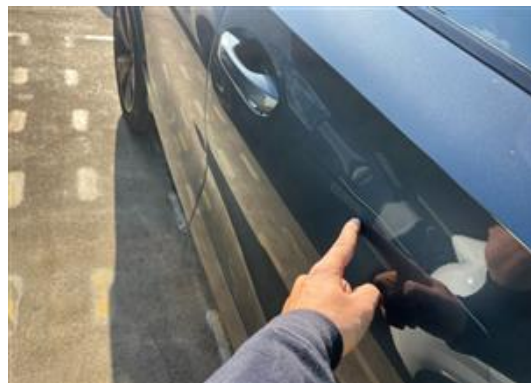
Daño Exterior



Daño Exterior



Daño Exterior



Daño Exterior



Daño Exterior



Daño Exterior

Reportaje Fotográfico de DAÑOS



Daño Exterior



Daño Exterior



Daño Exterior



Mecánica