

Informe de Inspección de Vehículo

Datos del expediente

126006956 - 0

Marca	RENAULT
Modelo	CAPTUR II (HF) 5P (19-)
Matrícula	9196LVM
Bastidor	VF1RJB00X68391523
Color	BLANCO
Kilómetros	60.009
Fecha de inspección	
Lugar de inspección	M300 Barcelona

Equipamiento del vehículo

- ADAS - FRENADA DE EMERGENCIA ASISTIDA
- ADAS - SIN SISTEMA CONDUCCION AUTONOMA
- 1
- ADAS - SIST. RECONOC. SEÑALES TRAFICO/VELOCIDAD
- ADAS - SISTEMA APARCAMIENTO ASISTIDO DELANTERO/TRASERO
- ADAS - REGULADOR VELOCIDAD
- ADAS - S/ASISTENTE ANGULO MUERTO
- ADAS - SISTEMA ALERTA ALCANCE
- ADAS - ASISTENTE CAMBIO/MANTENIMIENTO DE CARRIL
- ADAS - CAMARA VISION TR
- TIPO SELECTOR - MANUAL 6 VELOCIDADES
- MANUAL - 6 VELOCIDADES
- VARIANTE - INDICE CAJA VELOCIDADES
- TODO TERRENO - 5 PUERTAS
- RETROVISORES - C/CARCASA SIN PINTAR
- COLOR EXTERIOR - BLANCO PERLA
- LUCES - PILOTOS TR TIPO 2
- TECHO - S/TECHO SOLAR
- TECHO - S/BARRAS PORTAEQUIPAJES
- RETROVISORES - EXT 04
- LUCES - S/ASISTENTE LUZ EN CARRETERA
- ACCESORIOS - PACK EXT RS LINE
- GENERALES - CON PROTECCION DE CHOQUE
- 03
- EMBELLECEDORES - S/PERSONALIZACION
- CRISTALES - SENSOR LUZ
- GENERALES - EMBELLECEDOR MANILLA EXT TIPO 2
- GENERALES - S/TRAVESAÑO REFORZADO
- GENERALES - S/ADAPTACION VERSION
- ACCESORIOS - S/SERIE LIMITADA
- ACCESORIOS - S/ENGANCHE REMOLQUE
- ACCESORIOS - S/COBRO ELECTRONICO DE PEAJES
- CRISTALES - S/PARABRISAS TERMICO
- CRISTALES - LUNAS TINTADAS
- TAPICERIA/LINEA INT - LINEA INTERIOR
- TAPICERIA/LINEA INT - TERCIOPELO
- TAPICERIA/LINEA INT - HARMONIA 01
- ASIENTOS - ASIENTO DELANTERO TIPO 01
- ASIENTOS - TESTIGO CINTURON DE SEGURIDAD TIPO 5
- ASIENTOS - DL S/CALEFACCION
- INSTRUMENTACION PUERTAS - CIERRE CENTRALIZADO
- SEGURIDAD - RETROVISOR INTERIOR ANTIDESLUMBRANTE
- INSTRUMENTACION PUERTAS - SISTEMA APERTURA/CIERRE PUERTA 433 MHZ
- INSTRUMENTACION PUERTAS - ELEV IMPULSIONAL ANTIPINZAM
- INSTRUMENTACION PUERTAS - ELEV LUNAS ELECTRICOS TR
- CLIMATIZACIÓN - FREON R1234YF
- CLIMATIZACIÓN - SIN RESTRICCION PAISES CALIDOS
- VOLANTE Y MANDOS - S/VOLANTE TERMICO
- VOLANTE Y MANDOS - S/MANDO DE RADIO EN VOLANTE
- AUDIO/MULTIMEDIA - MODULO COMUNICACION DATOS
- CLIMATIZACIÓN - S/CALEFACCION AUXILIAR
- CLIMATIZACIÓN - AIRE ACONDICIONADO
- VOLANTE Y MANDOS - VOLANTE ESPUMA MOSCADA
- ACCESORIOS - SIN SISTEMA MULTISENSE
- ACCESORIOS - S/OPCION FUMADORES
- ACCESORIOS - PACK ILUMINACION
- ACCESORIOS - S/PERSONALIZACION
- ACCESORIOS - S/CARGADOR TELEFONO
- ACCESORIOS - S/INMOVILIZADOR
- AUDIO/MULTIMEDIA - AUTORRADIO
- INSTRUMENTACION CONSOLA - CUADRO INSTRUMENTOS TFT 4.2"
- INSTRUMENTACION CONSOLA - CONSOLA CENTRAL C/REPOSABRAZOS
- SEGURIDAD - DESACTIVACION AIRBAG ACOMPAÑANTE
- SEGURIDAD - AIRBAG COND/ACOMP/LAT/CORTINA
- CODIGO DE EQUIPO - NIVEL EQUIPAMIENTO
- INSTRUMENTACION CONSOLA - ARQUITECTURA ELECTRONICA C1A RUN1
- COMPLEMENTO SERIE LIMITADA - SERIE
- ACCESORIOS - S/PERSONALIZACION
- AUDIO/MULTIMEDIA - SIST LLAMADA EMERGENCIA VOZ
- INSTRUMENTACION CONSOLA - CUADRO INSTR CUESTA KM
- PROGRAMA DE VENTAS - PAIS TECNICO LEGISLATIVO
- PROGRAMA DE VENTAS - ESPAÑA
- POSICION DEL VOLANTE - VEHICULO CON VOLANTE A LA IZQUIERDA
- INTERVALOS - SERVICIO INSPECCION KILOMETROS
- INYECCION MULTIPUNTO - 999CC 67KW (91)
- GENERAL - INDICE MOTOR
- EQUIPO MECANICO - S/ADAPTACION GPL
- EQUIPO MECANICO - SIN KIT ZONAS POLVORIENTAS
- EQUIPO MECANICO - CLIMA TEMPLADO
- GENERAL - TIPO MOTOR
- COMBUSTIBLE - MOTOR GASOLINA
- EQUIPO MECANICO - ECO PRO
- EQUIPO ELECTRICO - SISTEMA AYUDA HIBRIDO LEVE SSG
- GENERAL - NIVEL MOTORIZACION
- ANTIPOLUCION - NORMA EU6U
- ANTIPOLUCION - S/CODIGO EMISIONES
- ANTIPOLUCION - FILTRO DE PARTICULAS
- ESPAÑA - ESPAÑA
- VARIANTE - EVOLUCION TECNICA
- PLANTA DE MONTAJE - PLANTA MONTAJE W
- PLANTA MONTAJE CAJA CAMBIOS - PLANTA MONTAJE A
- VERSION - PERIODO DOCUMENTAL 2019
- VERSION - EVOLUCION GAMA 3
- LLANTAS - LLANTAS 17"
- LLANTAS - RUEDA DE EMERGENCIA
- FRENOS - S/FRENO APARCAMIENTO AUTOMATICO
- NEUMATICOS - 215/60 R 17..H
- LLANTAS - 7.0JX17"
- SUSPENSION - TIPO CARRETERA GRAVEDAD 1
- TRANSMISION - 4X2

Valoración de daños

Tipo	Elemento	Tipo Reparación
Exterior	Reparar Puerta dl iz	Reparación
Exterior	Reparar Puerta tr dr	Reparación
Exterior	Mano obra centro zaragoza	Pintura
Exterior	Pintura: centro zaragoza	Pintura
Exterior	Desglose Pintura: Puerta dl iz No aplicar	Pintura
Exterior	Desglose Pintura: Puerta tr dr No aplicar	Pintura
Exterior	Desglose Pintura: Embellecedor paragolpes tr Repar	Pintura
Exterior	Desglose Pintura: Manilla exterior puerta dl dr Re	Pintura
Exterior	Desglose Pintura: Paragolpes tr (zona iz) Reparaci	Pintura
Exterior	Desglose Pintura: Paragolpes tr Reparación (S=0)	Pintura
Exterior	Desglose Pintura: Moldura inf paragolpes dl Repara	Pintura
Exterior	Desglose Pintura: Moldura puerta tr dr Reparación	Pintura
Exterior	Desglose Pintura: Manilla exterior puerta dl iz Re	Pintura

- Sistema de valoración utilizado GT Estimate
- La presente tasación queda con reserva de daños ocultos o reparaciones anteriores, no visibles en el momento del control efectuado sin desmontajes y de conformidad de las piezas según el modelo y el protocolo de devolución

Firmas del informe

En Vilanova i La Geltrú a 23 de enero de 2026



Perito: Xavier Oriola Cabrera

En MADRID a 23 de enero de 2026



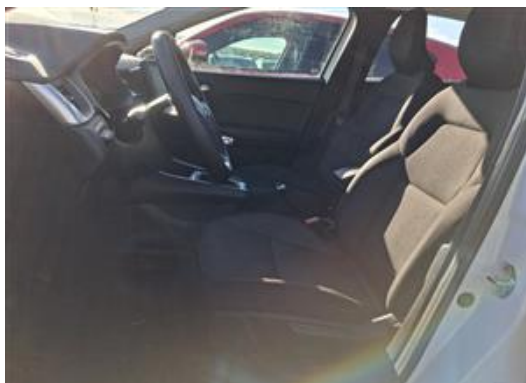
Departamento técnico CED Spain

En cumplimiento del Art. 335.2 de la L.E.C. 1/2000 de 7 de enero, el Inspector que suscribe el presente informe manifiesta bajo juramento o promesa de decir verdad, que ha actuado con la mayor objetividad posible, tomando en consideración tanto lo que pueda favorecer como lo que sea susceptible de causar perjuicio a cualquiera de las partes, y que conoce las sanciones penales en las que podría incurrir si incumpliére su deber como Inspector

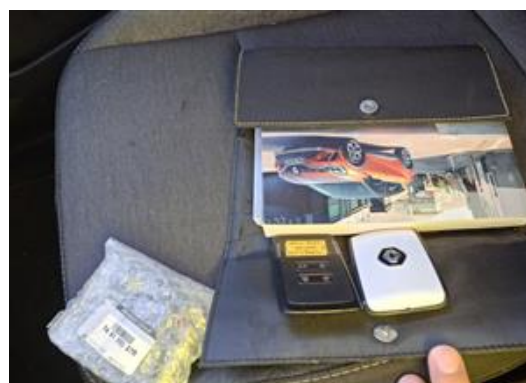
Reportaje Fotográfico COMERCIAL



Reportaje Fotográfico COMERCIAL



Reportaje Fotográfico COMERCIAL



Reportaje Fotográfico COMERCIAL



Reportaje Fotográfico de DAÑOS



Daño Exterior



Daño Exterior



Daño Exterior



Daño Exterior



Daño Exterior



Daño Exterior

Reportaje Fotográfico de DAÑOS



Daño Exterior



Daño Exterior



Daño Exterior



Daño Exterior



Daño Exterior



Daño Exterior

Reportaje Fotográfico de DAÑOS



Daño Exterior



Daño Exterior



Daño Exterior



Daño Exterior



Daño Exterior



Daño Exterior

Reportaje Fotográfico de DAÑOS



Daño Exterior