

Informe de Inspección de Vehículo

Datos del expediente

126017544 - 0

Marca	BMW
Modelo	X2 (F39) 5P (16-23)
Matrícula	4987LLY
Bastidor	WBAYK510005R54112
Color	BLANCO
Kilómetros	45.766
Fecha de inspección	
Lugar de inspección	Delotser Europark S.L.U

Equipamiento del vehículo

- ADAS - CONTROL DISTANCIA APARCAMIENTO DL/TR
- ADAS - ASISTENTE DE APARCAMIENTO
- ADAS - REGULADOR VELOCIDAD CON FUNCION FRENADO
- ADAS - ACTIVE GUARD
- ADAS - PROTECCION PEATONES ACTIVA
- GENERAL - CAMBIO AUTOMATICO
- AUTOMATICO - 8 VELOCIDADES
- TODO TERRENO - 5 PUERTAS
- RETROVISORES - EXT/INT ANTIDESLUMBRANTE AUTOMATICO
- RETROVISORES - EXT ABATIBLE ELECTRICAMENTE
- COLOR EXTERIOR - MINERALWEISS
- LUCES - FAROS ANTINIEBLA LED
- LUCES - FAROS LEDS C/PRESTACIONES AMPLIADAS
- ACCESORIOS - MOLDURAS OXIDSILVER OSCURO MATE CON PERIL SCHWARZ BRILLO INTENSO
- INSTRUMENTACION CONSOLA - CUADRO INSTR CUENTA KM
- SEGURIDAD - RETROVISOR INTERIOR ANTIDESLUMBRANTE AUTOMATICO
- INSTRUMENTACION PUERTAS - PORTON TRASERO ACCIONAMIENTO AUTOMATICO
- SEGURIDAD - DESACTIVACION AIRBAG ACOMPAÑANTE
- INSTRUMENTACION CONSOLA - SISTEMA CONTROL PRESION NEUMATICOS
- INSTRUMENTACION CONSOLA - REPOSABRAZOS CON PORTAOBJETOS
- ACCESORIOS - ALFOMBRILLAS VELOURS
- ACCESORIOS - PACK COMPARTIMENTOS
- CLIMATIZACIÓN - FREON R1234YF
- CLIMATIZACIÓN - CLIMATIZADOR
- TAPICERIA/LINEA INT - ANTHRACITE
- AUDIO/MULTIMEDIA - NAVEGADOR
- TAPICERIA/LINEA INT - TAPICERIA TELA GRID - ANTHRACIT
- INSTRUMENTACION PUERTAS - ACCESO CONFORT
- TAPICERIA/LINEA INT - TAPICERIA TELA GRID
- AUDIO/MULTIMEDIA - TELESERVICES
- VOLANTE Y MANDOS - VOLANTE MULTIFUNCION
- VOLANTE Y MANDOS - VOLANTE DEPORTIVO EN CUERO
- AUDIO/MULTIMEDIA - SISTEMA LLAMADA EMERGENCIA INTELIGENTE
- AUDIO/MULTIMEDIA - SERVICIO CONNECTED DRIVE
- PROGRAMA DE VENTAS - ESPECIFICACION EUROPEA
- INTERVALOS - SERVICIO INSPECCION KILOMETROS
- INTERVALOS - INTERVALO INSPECCION 25000 KM/15500 MILLAS
- TURBO-DIESEL - 1995CC 110KW (150)
- ANTIPOLUCION - KIT REDUCCION CO2
- ESPAÑA - ESPAÑA
- NEUMATICOS - KIT INFLADO NEUMATICOS
- NEUMATICOS - 225/55 R17..W
- LLANTAS - ALE 7.5JX17" RADIOS EN V ESTILO 560

Valoración de daños

Tipo	Elemento	Tipo Reparación
Exterior	Pulir Paragolpes tr	Reparación

- Sistema de valoración utilizado GT Estimate
- La presente tasación queda con reserva de daños ocultos o reparaciones anteriores, no visibles en el momento del control efectuado sin desmontajes y de conformidad de las piezas según el modelo y el protocolo de devolución

Firmas del informe

En Castellar del Vallès a 11 de febrero de 2026

En MADRID a 11 de febrero de 2026



Perito: VICENTE SILVA, ALBERTO

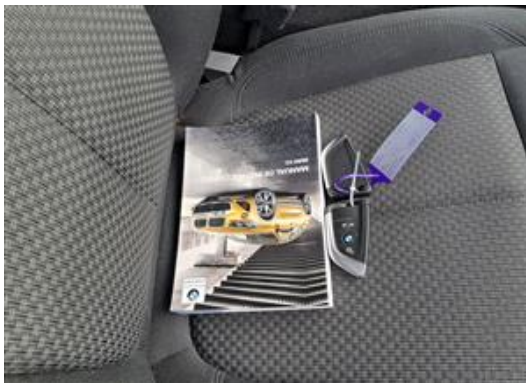
Departamento técnico CED Spain

En cumplimiento del Art. 335.2 de la L.E.C. 1/2000 de 7 de enero, el Inspector que suscribe el presente informe manifiesta bajo juramento o promesa de decir verdad, que ha actuado con la mayor objetividad posible, tomando en consideración tanto lo que pueda favorecer como lo que sea susceptible de causar perjuicio a cualquiera de las partes, y que conoce las sanciones penales en las que podría incurrir si incumpliere su deber como Inspector

Reportaje Fotográfico COMERCIAL



Reportaje Fotográfico COMERCIAL



Reportaje Fotográfico COMERCIAL



Reportaje Fotográfico de DAÑOS



Daño Exterior



Daño Exterior