

Informe de Inspección de Vehículo

Datos del expediente

126015895 - 0

Marca	MERCEDES BENZ
Modelo	CLASE A (W 177.0) 5P (18-)
Matrícula	3933MBX
Bastidor	W1K1770841N282771
Color	NEGRO
Kilómetros	63.401
Fecha de inspección	
Lugar de inspección	M300 Barcelona

Equipamiento del vehículo

- COMERCIAL - CLASE A
- ADAS - SIST ALERTA ALCANCE ACT FRENOS
- ADAS - PROTECCION PEATONES
- ADAS - AYUDA ADICIONAL APARCAMIENTO
- ADAS - CAMARA VISION TR
- ADAS - ASISTENTE ACTIVO CAMBIO CARRIL
- ADAS - SIST. RECONOC. SEÑALES TRAFICO/VELOCIDAD
- MANUAL - 6 VELOCIDADES
- DIFERENCIAL - MARCADO
- BERLINA - 5 PUERTAS
- LUCES - FAROS LED CIRCULACION DERECHA
- COLOR EXTERIOR - NEGRO NOCHE
- RETROVISORES - EXT/INT ANTIDESLUMBRANTE AUTOMATICO
- RETROVISORES - EXT ELECTRICO/ABATIBLE ELEC
- ACCESORIOS - PACK VISIBILIDAD/LUZ
- ACCESORIOS - ANTENA GPS
- CRISTALES - SENSOR LLUVIA
- ACCESORIOS - PACK URBAN/PROGRESSIVE
- RETROVISORES - PACK RETROVISORES
- ASIENTOS - REPOSABRAZOS DL C/PORTAVASOS
- ASIENTOS - CINTURONES C/AVISADOR ACÚSTICO
- ASIENTOS - TR RESPALDO ABATIBLE
- PARTICULARIDADES TECNICAS - AÑO MODIFICACION 21/2
- ASIENTOS - SENSOR OCUPACION ASIENTO
- SEGURIDAD - AIRBAG RODILLAS
- TAPICERIA/LINEA INT - TAPICERIA TELA
- ASIENTOS - VARIANTE DE TIPO DE ASIENTO 2
- ASIENTOS - CONFORT
- AUDIO/MULTIMEDIA - COLECCIONISTA PAIS ROJO- CERTIFICACION F.HU ECE
- AUDIO/MULTIMEDIA - MODULO COMUNICACION PARA CEPE
- AUDIO/MULTIMEDIA - NAVEGACION POR DISCO DURO
- AUDIO/MULTIMEDIA - UD PRINCIPAL CEPE/RESTO DEL MUNDO
- AUDIO/MULTIMEDIA - UD CONTROL - HERMES 2.1B - COLECCIONISTA PAIS
- AUDIO/MULTIMEDIA - CONNECT 20 MID (NTG6)
- PARTICULARIDADES TECNICAS - CLAVE 802
- AUDIO/MULTIMEDIA - PANTALLA CENTRAL TAMAÑO M
- AUDIO/MULTIMEDIA - EUROPA
- AUDIO/MULTIMEDIA - MODULO COMUNICACION HERMES LTE
- AUDIO/MULTIMEDIA - RADIO DIGITAL DAB
- AUDIO/MULTIMEDIA - TOUCHPAD
- SEGURIDAD - SISTEMA SUJECCION ISOFIX
- AUDIO/MULTIMEDIA - RECEPCION DIGITAL RADIO
- ACCESORIOS - ACABADO INT PLASTICO IMD EFECTO CARBONO PLATA
- ACCESORIOS - ALFOMBRILLAS TERCIOPELO
- INSTRUMENTACION CONSOLA - SISTEMA CONTROL PRESION NEUMATICOS
- AUDIO/MULTIMEDIA - SISTEMA LLAMADA EMERGENCIA ECALL
- ACCESORIOS - PARASOL ILUMINADO
- ACCESORIOS - DYNAMIC SELECT
- CLIMATIZACIÓN - CLIMATIZADOR
- VOLANTE Y MANDOS - VOLANTE DEPORTIVO CUERO EN PASTA LISO
- CLIMATIZACIÓN - COMPRESOR CON ACOPLAMIENTO ELECTROMAGNETICO
- CLIMATIZACIÓN - FREON R1234YF
- PROGRAMA DE VENTAS - KIT DE PAISES EURO-NCAP
- POSICION DEL VOLANTE - VEHICULO CON VOLANTE A LA IZQUIERDA
- INTERVALOS - SERVICIO INSPECCION KILOMETROS
- GENERAL - MOTOR OTTO M282
- GENERAL - 1.4CC
- GENERAL - (D10) M282 E14
- INYECCION MULTIPUNTO - 1332CC 100KW (136)
- ANTIPOLUCION - NORMA RDE
- EQUIPO MECANICO - APAGADO DE CILINDROS
- ANTIPOLUCION - NORMA EU6
- REFRIGERACION - PERSIANA REGULADORA DE AIRE
- EQUIPO MECANICO - DEPOSITO COMBUSTIBLE PARA NORMA EU6D
- REFRIGERACION - RADIADOR C/TRAMPILLA AIRE
- EQUIPO MECANICO - SISTEMA ESCAPE C/GENERACION OPF 2.0
- ESPAÑA - ESPAÑA
- GENERAL - A 180
- PLANTA DE FABRICACION - PRODUCCION KECSKEMET
- PLANTA DE MONTAJE - PLANTA MONTAJE
- GENERAL - SERIE 177
- PLANTA MONTAJE CAJA CAMBIOS - PLANTA MONTAJE
- PLANTA MONTAJE MOTOR - PLANTA MONTAJE
- SUSPENSION - TREN DE RODAJE AVANTGARDE/ESTANDAR
- SUSPENSION - EJE DE BRAZOS COMBINADOS
- NEUMATICOS - KIT INFLADO NEUMATICOS
- DIRECCION - DIRECCION ASISTIDA VARIABLE
- LLANTAS - ALE 6.5JX17"
- DIRECCION - CAJA DIRECCION C/COJINETE

Valoración de daños

Tipo	Elemento	Tipo Reparación
Exterior	Pulir Aleta dl iz	Reparación
Exterior	Mano obra centro zaragoza	Pintura
Exterior	Desglose Pintura: hueco prt tr iz	Pintura
Exterior	Desglose Pintura: Pintar hueco prt tr iz	Pintura

- Sistema de valoración utilizado GT Estimate
- La presente tasación queda con reserva de daños ocultos o reparaciones anteriores, no visibles en el momento del control efectuado sin desmontajes y de conformidad de las piezas según el modelo y el protocolo de devolución

Firmas del informe

En Vilanova i La Geltrú a 11 de febrero de 2026

En MADRID a 11 de febrero de 2026

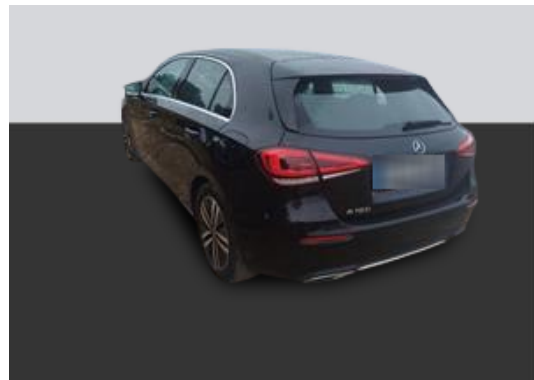
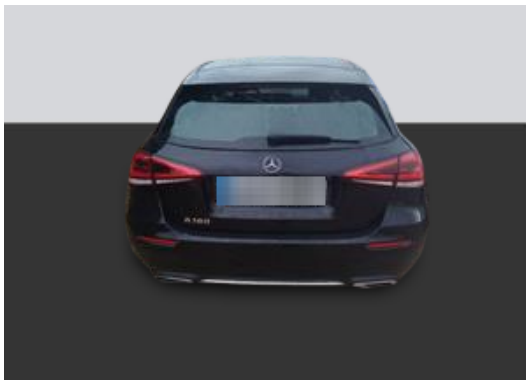


Perito: Targra peritos y técnicos en automoción S.L

Departamento técnico CED Spain

En cumplimiento del Art. 335.2 de la L.E.C. 1/2000 de 7 de enero, el Inspector que suscribe el presente informe manifiesta bajo juramento o promesa de decir verdad, que ha actuado con la mayor objetividad posible, tomando en consideración tanto lo que pueda favorecer como lo que sea susceptible de causar perjuicio a cualquiera de las partes, y que conoce las sanciones penales en las que podría incurrir si incumpliere su deber como Inspector

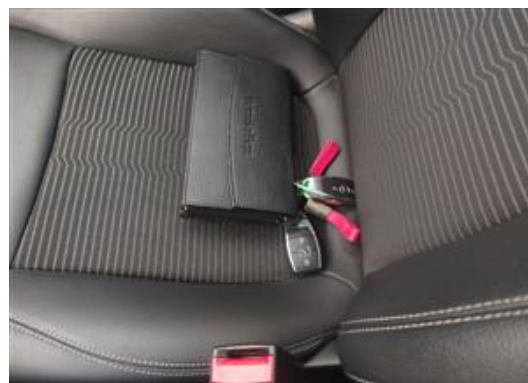
Reportaje Fotográfico COMERCIAL



Reportaje Fotográfico COMERCIAL



Reportaje Fotográfico COMERCIAL



Reportaje Fotográfico de DAÑOS



Daño Exterior



Daño Interior